

# CHIFFRES CLÉS DU TOURISME 2023



## #1 Les transports

**8,1 Millions**  
passagers en arrivées/départs



-0,5% par rapport à 2022

70% de mai à septembre

38% en juillet-août

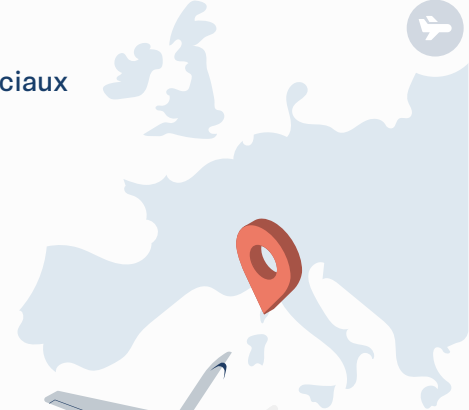
**41 000**  
mouvements commerciaux



**4,3 M** de sièges

**14** pays connectés

**53** villes connectés



**4,3 Millions**  
de sièges

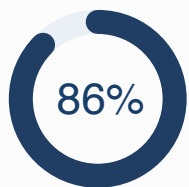


**86%**  
National

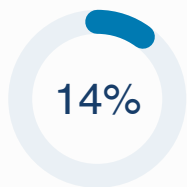
**14%**  
International



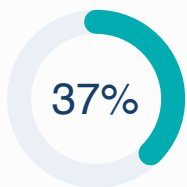
**53%**  
par avion (4,3 Millions)



Traf. national

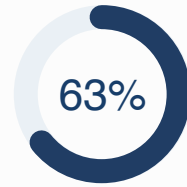


Traf. international



Flux via low-cost

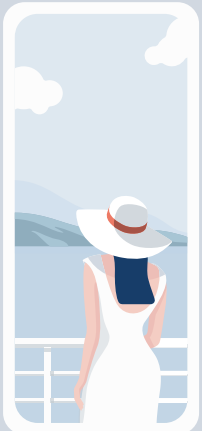
**47%**  
par bateau (3,8 Millions)



Traf. national



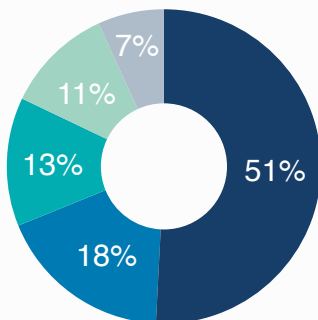
Traf. international



**51%**  
via Air Corsica



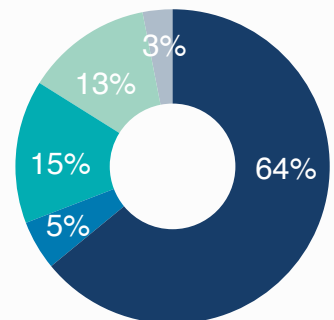
- Air Corsica
- Volotea
- EasyJet
- Air France
- Autres



**64%**  
via Corsica ferries



- Corsica Ferries
- La Méditerranée
- Corsica Linea
- Moby Lines
- Inchnusa Lines



**1,5 Million**  
de passagers en sept./oct.



**+2%**  
vs 2022

**+5%**  
vs 2023



**467 576**  
croisiéristes



## #2 La fréquentation

4 Millions

d'arrivées sur l'année (résidents inclus)



3,5 Millions

de touristes



-0,6%  
par rapport  
à 2021



39% juill./août  
46% ailes de saison

362 000

touristes au pic de saison (12/08/23 : -5%).



1 Million

de visiteurs dans les 20 offices de tourisme



Cahier du tourisme #24  
Bilan des OT



SCAN ME



## #3 L'offre en hébergement

★★★★★

24

8

3

★★★★

71

36

27

★★★

167

74

65

★★

58

38

27

★

11

17

11

Non classés  
non concernés

151

145

80

Total 933

482

318

213

Hôtels

Hébergements  
Collectifs\*

Campings

\*Rés. de tourisme, villages et centres de vacances, résidences de meublés, autre.

5 340

locatifs

1 401

Gîtes de France

145 000

lits offerts en  
hébergements  
collectifs

35 000

offres locatives  
actives sur les  
plateformes

Cahier du tourisme  
#23 - Bilan de saison



SCAN ME

173 000

lits offerts en  
héb. collectifs

320 000

lits - Capacités  
globale d'accueil

## #4 Économie de tourisme

522 Millions d'€

de dépenses en hébergement collectif (INSEE 2021)



9 M d'€

de taxe de  
séjour en 2021



26 500

emplois liés  
en été (2018)  
dont 12 000  
emplois saison-  
niers



242

en hôtellerie

109

en RT/RV  
et VV

106

en gîtes  
meublés

66

en campings

39%

en équivalent du PIB insulaire (INSEE 2021)

